

# Tallerkenventil

## Beskrivelse:

FR. DAHLGAARD tallerkenventil er en robust ventil, som leveres til mange forskellige formål. Ventilen kan tilpasses efter kundeønske og kan leveres med automatisk betjening via pneumatisk dobbeltvirkende cylinderaktuator eller med manuel betjening via håndhjul. Spindel kan leveres i ønsket længde, med styr til væg ved længder større end 1,5 meter (option).



Emne	Materiale
Ventilsæde	Støbejern DIN1691 GG20, malet
Pakning	EPDM gummi
Ventilklap	Støbejern DIN1691 GG20, malet
Ventilstyr	Komprimeret St. 37-2 H9
Travers	Støbejern DIN1691 GG20, malet
Spindel	AISI316 / trapezgevind: MS58 (manuelbetj.)
Spindelhus	Galvaniseret st. 37-2 Alternativ: Rustfrit stål AISI304 / AISI316
Pneumatisk aktuator	Kobberrør med messingbundstykker
Håndhjul	Støbejern

Typer / størrelser	DN100 4"	DN150 6"	DN200 8"	DN250 10"
DN [mm]	110	160	200	250
L1 [mm]	*) 500	*) 750	*) 750	*) 900
L2 [mm]	140 ±5	140 ±5	125 ±5	160 ±5
L3 [mm]	210	265	370	370
d [mm]	ø150	ø195	ø265	ø265

\*) Leveres efter kundeønske

## Betjening:

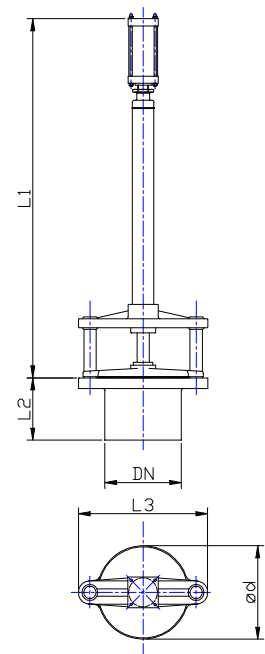
- Pneumatisk dobbeltvirkende aktuator; driftstryk op til 10 bar.
- Håndhjul - stigende spindel.
- Fri akselende til rotationsbevægelse med stigende spindel eller cylinderbevægelse.

## Installation:

Bundstykke er udført til indstøbning, med rørtilslutning til PVC, PE eller anden form for muffetilslutning. Installationstyper med rørreduktion kan leveres i støbt bundstykke eller med rørreduktion i standardfitting.

## Optioner:

- Ventil kan leveres med stillingsvisning for åben og lukke position. 2 stk. induktiv aftaster.
- Spindelforlængelse op til 6 meter med kundetilpasset afslutning.



Fr. Dahlgaard AS

Spånnebæk 3B  
4300 Holbæk  
Danmark  
www.dahlgaard.dk

Tlf.: 59 43 02 30